

**ОПОВЕЩЕНИЕ**  
о начале общественных обсуждений

Наименование проекта:

**Проект межевания территории по ул. Ленина, ул. Гагарина, ул. Свердлова в р.п. Ахтуба Среднеахтубинского муниципального района Волгоградской области**

Проект и информационные материалы к нему будут размещены на официальном сайте администрации Среднеахтубинского муниципального района в разделе «Публичные слушания (общественные обсуждения)» и в сетевом издании «Звезда.ру».

Порядок и сроки проведения общественных обсуждений:

Порядок проведения общественных обсуждений определен постановлением администрации Среднеахтубинского муниципального района, порядком организации и проведения общественных обсуждений и публичных слушаний по проектам документов в сфере градостроительной деятельности на территории сельских поселений Среднеахтубинского муниципального района Волгоградской области, утвержденным решением Среднеахтубинской районной Думы от 28.11.2019 №6/45.

Общественные обсуждения будут проводиться **с 23 апреля по 30 апреля 2024 года.**

Место и дата открытия экспозиции проекта: р.п. Средняя Ахтуба, ул. Советская, д.69, администрация городского поселения р.п. Средняя Ахтуба, информационный стенд, **23 апреля 2024 года в 08:00 час.**

Сроки проведения экспозиции проекта: **с 23 апреля по 30 апреля 2024 года.**

Дни и часы, в которые возможно посещение экспозиции: **с 23 апреля по 30 апреля 2024 года, понедельник – четверг: с 08:00 до 16:00 час., пятница: с 08:00 до 17:00 час.**

Порядок, срок и форма внесения участниками общественных обсуждений предложений и замечаний, касающихся проекта:

Участниками общественных обсуждений по проекту планировки территории, проекту межевания территории, являются:

- граждане, постоянно проживающие на территории, в отношении которой подготовлены данные проекты;
- правообладатели находящихся в границах этой территории земельных участков и (или) расположенных на них объектов капитального строительства;
- правообладатели помещений, являющихся частью указанных объектов капитального строительства.

В период **с 24 апреля по 29 апреля 2024 года** участники общественных обсуждений имеют право вносить предложения и замечания, касающиеся проекта:

- путем направления в письменной форме в адрес администрации Среднеахтубинского муниципального района Волгоградской области (р.п. Средняя Ахтуба, ул. Ленина, д.65 (e-mail: ra\_sredn@volganet.ru);
- посредством официального сайта администрации Среднеахтубинского муниципального района Волгоградской области: [www.sredneahhtubinskij.volganet.ru](http://www.sredneahhtubinskij.volganet.ru);
- посредством записи в журнале учета посетителей экспозиции проекта.

Идентификация участников общественных обсуждений в целях направления предложений и замечаний осуществляется по адресу: Волгоградская область, Среднеахтубинский район, р.п. Средняя Ахтуба, ул. Советская, д.69, администрация городского поселения р.п. Средняя Ахтуба, понедельник – четверг: с 08:00 до 16:00 час., пятница: с 08:00 до 17:00 час.

Участники общественных обсуждений в целях идентификации представляют следующие сведения о себе (с приложением документов, подтверждающих указанные сведения):

- фамилия, имя, отчество (при наличии), дата рождения, адрес места жительства (регистрации) – для физических лиц;
- наименование, основной государственный регистрационный номер, место нахождения и адрес – для юридических лиц.

Участники общественных обсуждений, являющиеся правообладателями соответствующих земельных участков и (или) расположенных на них объектов капитального

строительства и (или) помещений, являющихся частью указанных объектов капитального строительства, также представляют сведения соответственно о таких земельных участках, объектах капитального строительства, помещениях, являющихся частью указанных объектов капитального строительства, из Единого государственного реестра недвижимости и иные документы, устанавливающие или удостоверяющие их права на такие земельные участки, объекты капитального строительства, помещения, являющиеся частью указанных объектов капитального строительства.

*Проект межевания размещен на сайте [sa-star.ru](http://sa-star.ru)*

**Общество с ограниченной ответственностью  
"Стройснаб"**

ОГРН 1133435004603 ИНН/КПП 3435306695/343501001  
404131, Волгоградская обл., г. Волжский, ул. Пушкина, дом № 148, кв. 38  
тел. (8442) 98-86-86  
e-mail: [jke79@mail.ru](mailto:jke79@mail.ru)

Проект межевания территории по ул.Ленина, ул. Гагарина, ул. Свердлова в р.п.  
Средняя Ахтуба Среднеахтубинского муниципального района Волгоградской  
области

**ПРОЕКТ МЕЖЕВАНИЯ ТЕРРИТОРИИ  
ПМТ-2024-02**

**ООО «Стройснаб»  
Директор**

**Ярыгин К.Е.**

**ООО «Стройснаб»  
Кадастровый инженер**

**Титов В.Б.**

**Волгоград  
2024**

					<b>ПМТ-2024-02</b>	<i>Лист</i>
						1
<i>Изм.</i>	<i>Лист</i>	<i>№ докум.№</i>	<i>Подпись</i>	<i>Дата</i>		

## Состав проекта

№ чертежа	Наименование документа	Масштаб
<b>Проект межевания территории</b>		
Основная часть проекта межевания территории		
Раздел 1 «Проект межевания территории. Текстовая часть»		
Раздел 2 «Проект межевания территории. Графическая часть»		
1	Чертеж межевания территории	1:500
Материалы по обоснованию проекта межевания		
Раздел 3 «Материалы по обоснованию проекта межевания. Пояснительная записка»		
Раздел 4 «Материалы по обоснованию проекта межевания. Графическая часть»		
2	Чертеж материалов по обоснованию проекта межевания	1:500

					<b>ПМТ-2024-02</b>	<i>Лист</i>
<i>Изм.</i>	<i>Лист</i>	<i>№ докум.</i>	<i>Подпись</i>	<i>Дата</i>		2

## Содержание

Раздел 1 «Проект межевания территории. Текстовая часть»		№ листа
	Введение	4
	Информация о размещении земельных участков	6
1	Перечень и сведения о площади образуемых земельных участков, в том числе возможные способы их образования	6
2	Перечень и сведения о площади образуемых земельных участков, которые будут отнесены к территориям общего пользования или имуществу общего пользования, в том числе в отношении которых предполагаются резервирование и (или) изъятие для государственных или муниципальных нужд	8
3	Вид разрешенного использования образуемых земельных участков в соответствии с проектом планировки территории в случаях, предусмотренных Градостроительным Кодексом	9
4	Целевое назначение лесов, вид (виды) разрешенного использования лесного участка, количественные и качественные характеристики лесного участка, сведения о нахождении лесного участка в границах особо защитных участков лесов	10
5	Сведения о границах территории, в отношении которой утвержден проект межевания, содержащие перечень координат характерных точек этих границ в системе координат, используемой для ведения Единого государственного реестра недвижимости	10
	Приложение. Каталоги координат поворотных точек образуемых земельных участков	11
Раздел 3 «Материалы по обоснованию проекта межевания. Пояснительная записка»		12

## ВВЕДЕНИЕ

Подготовка проекта межевания территории осуществляется применительно к территории, расположенной в границах одного или нескольких смежных элементов планировочной структуры, границах определенной правилами землепользования и застройки территориальной зоны и (или) границах установленной схемой территориального планирования муниципального района, генеральным планом поселения, городского округа функциональной зоны, территории, в отношении которой предусматривается осуществление деятельности по ее комплексному и устойчивому развитию.

Подготовка документации по межеванию территории осуществляется в целях:

1) определения местоположения границ образуемых и изменяемых земельных участков;

Подготовка графической части проекта межевания территории осуществляется:

- в соответствии с системой координат, используемой для ведения Единого государственного реестра недвижимости;
- с использованием цифровых топографических карт и цифровых топографических планов.

### **Перечень используемых нормативных документов:**

При подготовке проекта межевания территории использовались следующие документы территориального планирования:

- Генеральный план р.п. Средняя Ахтуба Среднеахтубинского муниципального района Волгоградской области, утвержденный Среднеахтубинской районной думой Среднеахтубинского муниципального района Волгоградской области в действующей редакции
- Схема территориального планирования Среднеахтубинского муниципального района Волгоградской области, утвержденная решением Среднеахтубинской районной Думы Волгоградской области от 24.12.2009 г. № 6/31;
- Правила землепользования и застройки р.п. Средняя Ахтуба Среднеахтубинского муниципального района Волгоградской области в действующей редакции
- Кадастровый план территории

					<b>ПМТ-2024-02</b>	<i>Лист</i>
<i>Изм.</i>	<i>Лист</i>	<i>№ докум.</i>	<i>Подпись</i>	<i>Дата</i>		4

Документация по межеванию территории соответствует документам территориального планирования, правилам землепользования и застройки, техническим регламентам, нормативам градостроительного проектирования, градостроительным регламентам с учетом границ территорий объектов культурного наследия, включенных в единый государственный реестр объектов культурного наследия (памятников истории и культуры) народов Российской Федерации, границам территорий выявленных объектов культурного наследия, границам зон с особыми условиями использования территорий, а также программам комплексного развития систем коммунальной инфраструктуры поселения, городского округа, программам комплексного развития транспортной инфраструктуры поселения, городского округа, программам комплексного развития социальной инфраструктуры поселения, городского округа.

ООО «Стройснаб»

Директор

Ярыгин К.Е.

«\_\_» \_\_\_\_\_ 2024 г.

					<b>ПМТ-2024-02</b>	<i>Лист</i>
<i>Изм.</i>	<i>Лист</i>	<i>№ докум.</i>	<i>Подпись</i>	<i>Дата</i>		5

## ИНФОРМАЦИЯ О РАЗМЕЩЕНИИ ЗЕМЕЛЬНЫХ УЧАСТКОВ

Проект межевания территории по ул.Ленина, ул. Гагарина, ул. Свердлова в р.п. Средняя Ахтуба Среднеахтубинского муниципального района Волгоградской области подготавливается в отношении земельного участка планируемого для перераспределения между территорией неразграниченной собственности.

Территория ограниченная улицами ул.Ленина, ул. Гагарина, ул. Свердлова в р.п. Средняя Ахтуба находится в территориальной зоне Ж-1согласно ПЗЗ городского поселения р.п. Средняя Ахтуба в действующей редакции. Для данной территории характерны следующие показатели:

### 1. Виды разрешенного использования земельных участков и объектов капитального строительства

#### 1.1. Основные виды разрешенного использования

Код	Наименование вида разрешенного использования
2.1	Для индивидуального жилищного строительства
2.3	Блокированная жилая застройка
2.7	Обслуживание жилой застройки
3.1	Коммунальное обслуживание
3.2	Социальное обслуживание
3.3	Бытовое обслуживание
3.4	Здравоохранение
3.5	Образование и просвещение
3.6	Культурное развитие
3.8	Общественное управление
4.4	Магазины
4.7	Гостиничное обслуживание
5.1	Спорт
8.3	Обеспечение внутреннего правопорядка
12.0	Земельные участки (территории) общего пользования



## 1.2. Вспомогательные виды разрешенного использования

	Наименование вида разрешенного использования
	Хранение автотранспорта
	Благоустройство территории

## 1.3. Условно-разрешенные виды использования

Код	Наименование вида разрешенного использования
4.1	Деловое управление
4.5	Банковская и страховая деятельность
4.6	Общественное питание
4.9	Служебные гаражи

## 2. Предельные размеры земельных участков и предельные параметры разрешенного строительства, реконструкции объектов капитального строительства

Предельные (минимальные и (или) максимальные) размеры земельных участков, в том числе их площадь:

- минимальная площадь земельного участка – 300 кв. метров;
- максимальная площадь земельного участка – 2000 кв. метров,
- максимальная площадь земельного участка – 5000 кв. метров для объектов социального обслуживания с кодами 3.4, 3.5, 3.6, 5.1;
- минимальная ширина земельного участка вдоль фронта улицы – 10 метров.

Предельное количество этажей зданий, строений, сооружений – 3 этажа.

Минимальные отступы от границ земельных участков в целях определения мест допустимого размещения зданий, строений, сооружений, за пределами которых запрещено строительство зданий, строений, сооружений – 3 метра.

Минимальный отступ от границы земельного участка в сложившейся жилой застройке: по линии застройки;

					<b>ПМТ-2024-02</b>	Лист
зм.	Лист	№ докум.	Подпись	Дата		7

Минимальные отступы от границ смежных земельных участков в целях определения мест допустимого размещения зданий, строений, сооружений, за пределами которых запрещено строительство зданий, строений, сооружений при ширине земельного участка вдоль фронта улицы менее 10 метров – 1 метр.

Максимальный процент застройки в границах земельного участка, определяемый как отношение суммарной площади земельного участка, которая может быть застроена, ко всей площади земельного участка – 40 %.

Минимальный процент озеленения в границах земельного участка - 10% (не применяется в отношении объектов ИЖС).

Предельные параметры не применяются в отношении объектов капитального и некапитального строительства инженерной инфраструктуры, хозяйственных построек, индивидуальных гаражей и земельных участков, предназначенных для таких объектов.

Цель данного проекта межевания:

– образование земельного участка путем перераспределения между территорией неразграниченной собственности, для исключения вклинивания, вкрапливания, чересполосицы и изогнутости существующих земельных участков при этом исходные перераспределяемые земельные участки прекращают свое существование при регистрации права на образуемые земельные участки

Всего предполагается сформировать 1 земельный участок.

### 1. ПЕРЕЧЕНЬ И СВЕДЕНИЯ О ПЛОЩАДИ ОБРАЗУЕМОГО ЗЕМЕЛЬНОГО УЧАСТКА, В ТОМ ЧИСЛЕ ВОЗМОЖНЫЕ СПОСОБЫ ИХ ОБРАЗОВАНИЯ

В Таблице 1 приведена информация об образуемом земельном участке:

Таблица 1 – Перечень и сведения о площади образуемого земельного участка

№ п/п	Условный номер образуемого земельного участка	Кадастровые(условные) номера и площади (кв. м.) исходных земельных участков и территорий входящих в состав образуемого земельного участка	Местоположение образуемого земельного участка	Площадь образуемого земельного участка, кв. м	Категория земель образуемого земельного участка	Вид разрешенного использования образуемого участка	Способ образования
1	2	3	4	5	6	7	8
1	:ЗУ 1	34:28:080003:3576:ПП-1026 кв. м :Т1- 1974 кв. м	Российская Федерация, Волгоградская область, Среднеахтубинский район, р.п. Средняя Ахтуба, ул. Ленина, д. 40А	3000	Земли населенных пунктов	Образование и просвещение	Образование земельного участка путем перераспределения между земельным участком и территорией неразграниченной собственности

Неотъемлемой частью проекта межевания территории являются Каталоги координат образуемых земельных участках, представленные в Приложении к проекту.

					<b>ПМТ-2024-02</b>	Лист
зм.	Лист	№ докум.	Подпись	Дата		8

**2. ПЕРЕЧЕНЬ И СВЕДЕНИЯ О ПЛОЩАДИ ОБРАЗУЕМЫХ ЗЕМЕЛЬНЫХ УЧАСТКОВ, КОТОРЫЕ БУДУТ ОТНЕСЕНЫ К ТЕРРИТОРИЯМ ОБЩЕГО ПОЛЬЗОВАНИЯ ИЛИ ИМУЩЕСТВУ ОБЩЕГО ПОЛЬЗОВАНИЯ, В ТОМ ЧИСЛЕ В ОТНОШЕНИИ КОТОРЫХ ПРЕДПОЛАГАЮТСЯ РЕЗЕРВИРОВАНИЕ И (ИЛИ) ИЗЪЯТИЕ ДЛЯ ГОСУДАРСТВЕННЫХ ИЛИ МУНИЦИПАЛЬНЫХ НУЖД**

Перечень и сведения о площади образуемых земельных участков, которые будут отнесены к территориям общего пользования или имуществу общего пользования, в том числе в отношении которых предполагаются резервирование и (или) изъятие для государственных или муниципальных нужд, не представлены в проекте межевания в связи с их отсутствием.

**3. ВИД РАЗРЕШЕННОГО ИСПОЛЬЗОВАНИЯ ОБРАЗУЕМЫХ ЗЕМЕЛЬНЫХ УЧАСТКОВ В СООТВЕТСТВИИ С ПРОЕКТОМ ПЛАНИРОВКИ ТЕРРИТОРИИ В СЛУЧАЯХ, ПРЕДУСМОТРЕННЫХ ГРАДОСТРОИТЕЛЬНЫМ КОДЕКСОМ**

Вид разрешенного использования образуемых земельных участков присваивается в соответствии с Классификатором видов разрешенного использования земельных участков, утвержденным Приказом Министерства экономического развития РФ от 01.09.2014 г. № 540 «Об утверждении классификатора видов разрешенного использования земельных участков»:

Таблица – Вид разрешенного использования образуемых земельных участков

№ п/п	Условный номер образуемого земельного участка	Местоположение	Наименование вида разрешенного использования земельного участка	Описание вида разрешенного использования земельного участка	Код (числовое обозначение) вида разрешенного использования земельного участка
1	2	3	4	5	6
1	:ЗУ 1	Российская Федерация, Волгоградская область, Среднеахтубинский район, р.п. Средняя Ахтуба, ул. Ленина, д. 40А	Образование и просвещение	Размещение объектов капитального строительства, предназначенных для воспитания, образования и просвещения. Содержание данного вида разрешенного использования включает в себя содержание видов разрешенного использования с кодами 3.5.1 - 3.5.2	3.5

4. ЦЕЛЕВОЕ НАЗНАЧЕНИЕ ЛЕСОВ, ВИД (ВИДЫ) РАЗРЕШЕННОГО ИСПОЛЬЗОВАНИЯ ЛЕСНОГО УЧАСТКА, КОЛИЧЕСТВЕННЫЕ И КАЧЕСТВЕННЫЕ ХАРАКТЕРИСТИКИ ЛЕСНОГО УЧАСТКА, СВЕДЕНИЯ О НАХОЖДЕНИИ ЛЕСНОГО УЧАСТКА В ГРАНИЦАХ ОСОБО ЗАЩИТНЫХ УЧАСТКОВ ЛЕСОВ

Целевое назначение лесов, вид (виды) разрешенного использования лесного участка, количественные и качественные характеристики лесного участка, сведения о нахождении лесного участка в границах особо защитных участков лесов не представлены в проекте межевания в связи с отсутствием.

5. СВЕДЕНИЯ О ГРАНИЦАХ ТЕРРИТОРИИ, В ОТНОШЕНИИ КОТОРОЙ УТВЕРЖДЕН ПРОЕКТ МЕЖЕВАНИЯ, СОДЕРЖАЩИЕ ПЕРЕЧЕНЬ КООРДИНАТ ХАРАКТЕРНЫХ ТОЧЕК ЭТИХ ГРАНИЦ В СИСТЕМЕ КООРДИНАТ, ИСПОЛЬЗУЕМОЙ ДЛЯ ВЕДЕНИЯ ЕДИНОГО ГОСУДАРСТВЕННОГО РЕЕСТРА НЕДВИЖИМОСТИ

Сведения о границах территории, содержащие перечень координат характерных точек этих границ в системе координат, используемой для ведения единого государственного реестра недвижимости,

отсутствуют в связи с тем, что в отношении данной территории не утвержден проект межевания.

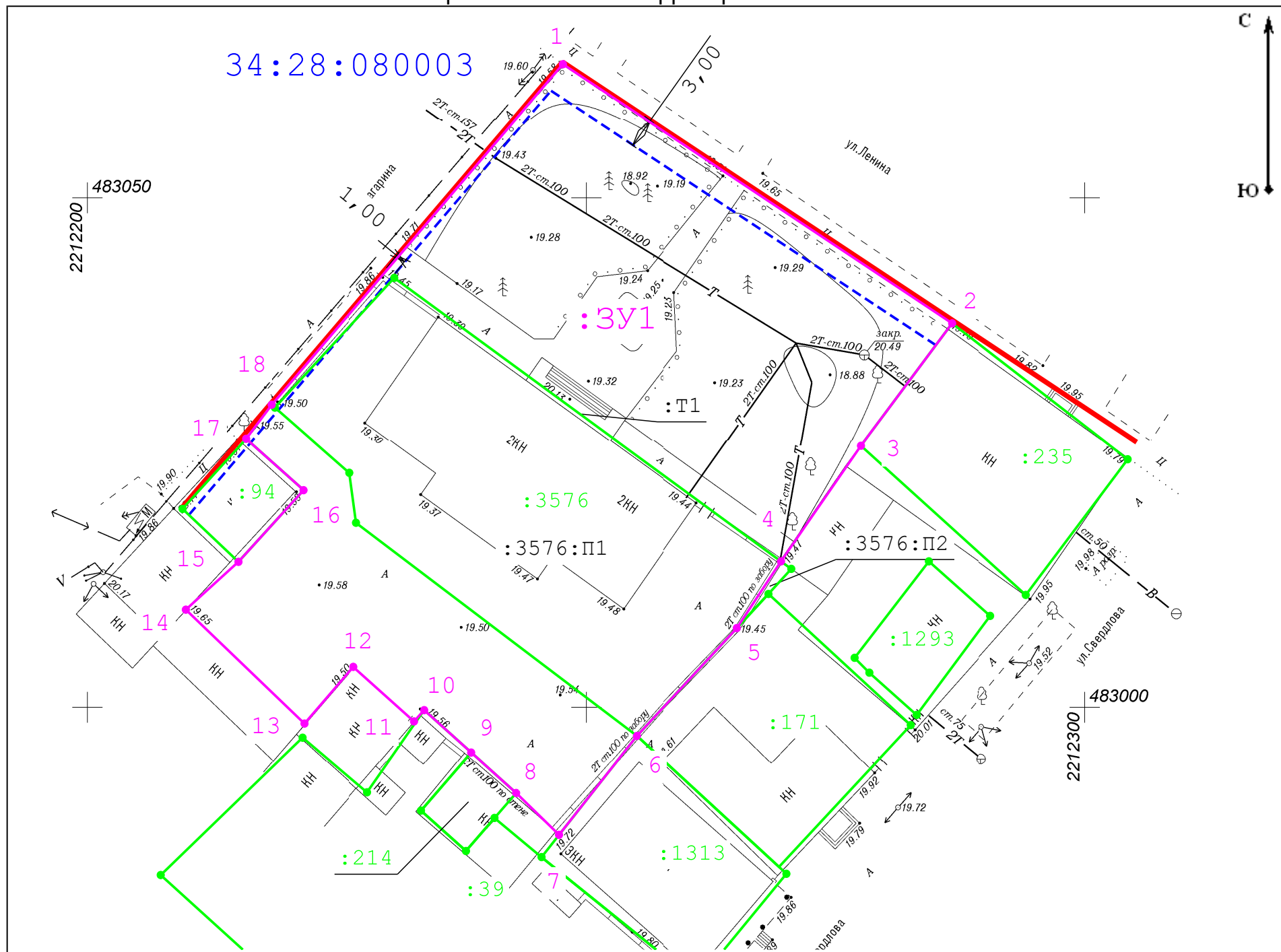
					ПМТ-2024-02	Лист
Изм.	Лист	№ докум.	Подпись	Дата		10

Каталоги координат поворотных точек образуемых земельных участков:

**Геоданные**

Имя точки	X, м	Y, м
:ЗУ1		
1	483 063,14	2 212 247,69
2	483 037,68	2 212 286,72
3	483 025,66	2 212 277,58
4	483 014,30	2 212 269,56
5	483 007,74	2 212 265,13
6	482 997,14	2 212 255,11
7	482 987,43	2 212 247,30
8	482 991,54	2 212 243,00
9	482 995,51	2 212 238,49
10	482 999,68	2 212 233,78
11	482 998,57	2 212 232,76
12	483 003,93	2 212 226,67
13	482 998,36	2 212 221,78
14	483 009,55	2 212 209,88
15	483 014,25	2 212 215,16
16	483 021,29	2 212 221,68
17	483 026,34	2 212 215,93
18	483 029,68	2 212 218,49
1	483 063,14	2 212 247,69

# Чертеж межевания территории М 1:500



Масштаб 1:500

**Условные обозначения:**

- 14 - Граница образуемого земельного участка
- :3У1 - Обозначение образуемого земельного участка путем перераспределения
- Граница земельных участков по сведениям ЕГРН
- :123 - Кадастровый номер земельного участка в кадастровом квартале
- 34:09:021078 - Обозначение номера кадастрового квартала
- :6154 - Кадастровый номер земельного участка, прекращающего свое существование
- :597:П1 - Обозначение контура исходного земельного участка, включаемая в состав образуемого ЗУ при перераспределении
- :Т1 - Обозначение контура территории, включаемой в состав образуемого ЗУ при перераспределении
- Красная линия застройки
- Отступ от красной линии застройки

**Геоданные**

Имя точки	X, м	Y, м
:ЗУ1 (площадь 3 000 кв.м.)		
1	483 063,14	2 212 247,69
2	483 037,68	2 212 286,72
3	483 025,66	2 212 277,58
4	483 014,30	2 212 269,56
5	483 007,74	2 212 265,13
6	482 997,14	2 212 255,11
7	482 987,43	2 212 247,30
8	482 991,54	2 212 243,00
9	482 995,51	2 212 238,49
10	482 999,68	2 212 233,78
11	482 998,57	2 212 232,76
12	483 003,93	2 212 226,67
13	482 998,36	2 212 221,78
14	483 009,55	2 212 209,88
15	483 014,25	2 212 215,16
16	483 021,29	2 212 221,68
17	483 026,34	2 212 215,93
18	483 029,68	2 212 218,49
1	483 063,14	2 212 247,69

**Экспликация формируемого земельного участка:**

:ЗУ1- земли населенных пунктов, образование и просвещение

**Примечание:**

- Границы планируемых и существующих элементов планировочной структуры не определены в графике;
- Красные линии и минимальные отступы отображены;
- границы образуемых земельных участков в отношении которых предполагается их резервирование и(или) изъятие для государственных и муниципальных нужд не показаны в связи с их отсутствием;
- границы публичных сервитутов не показаны в связи с их отсутствием

ПМТ-2024-02.04.СХ					
Проект межевания территории по ул.Ленина, ул. Гагарина, ул. Свердлова в р.п. Средняя Ахтуба Среднеахтубинского муниципального района Волгоградской области					
Изм.	Кол.уч.	Лист	Недок.	Подпись	Дата
Проверил		Ярыгин			04.24
Разработал		Титов			04.24
Проект межевания территории Основная часть. Формируемый земельный участок				Стадия	Лист
Чертеж межевания территории М 1:500				ПМТ	1
ООО "Стройснаб"				Листов	

Раздел 3. «Материалы по обоснованию проекта межевания территории.  
Пояснительная записка».

Проект межевания территории по ул.Ленина, ул. Гагарина, ул. Свердлова в р.п. Средняя Ахтуба Среднеахтубинского муниципального района Волгоградской области подготавливается в отношении земельного участка планируемого для перераспределения между территорией неразграниченной собственности .

Цель данного проекта межевания:

– образование земельного участка путем перераспределения между территорией неразграниченной собственности, для исключения вклинивания, вкрапливания, чересполосицы и изогнутости существующих земельных участков при этом исходные перераспределяемые земельные участки прекращают свое существование при регистрации права на образуемые земельные участки

Всего предполагается сформировать 1 земельный участок

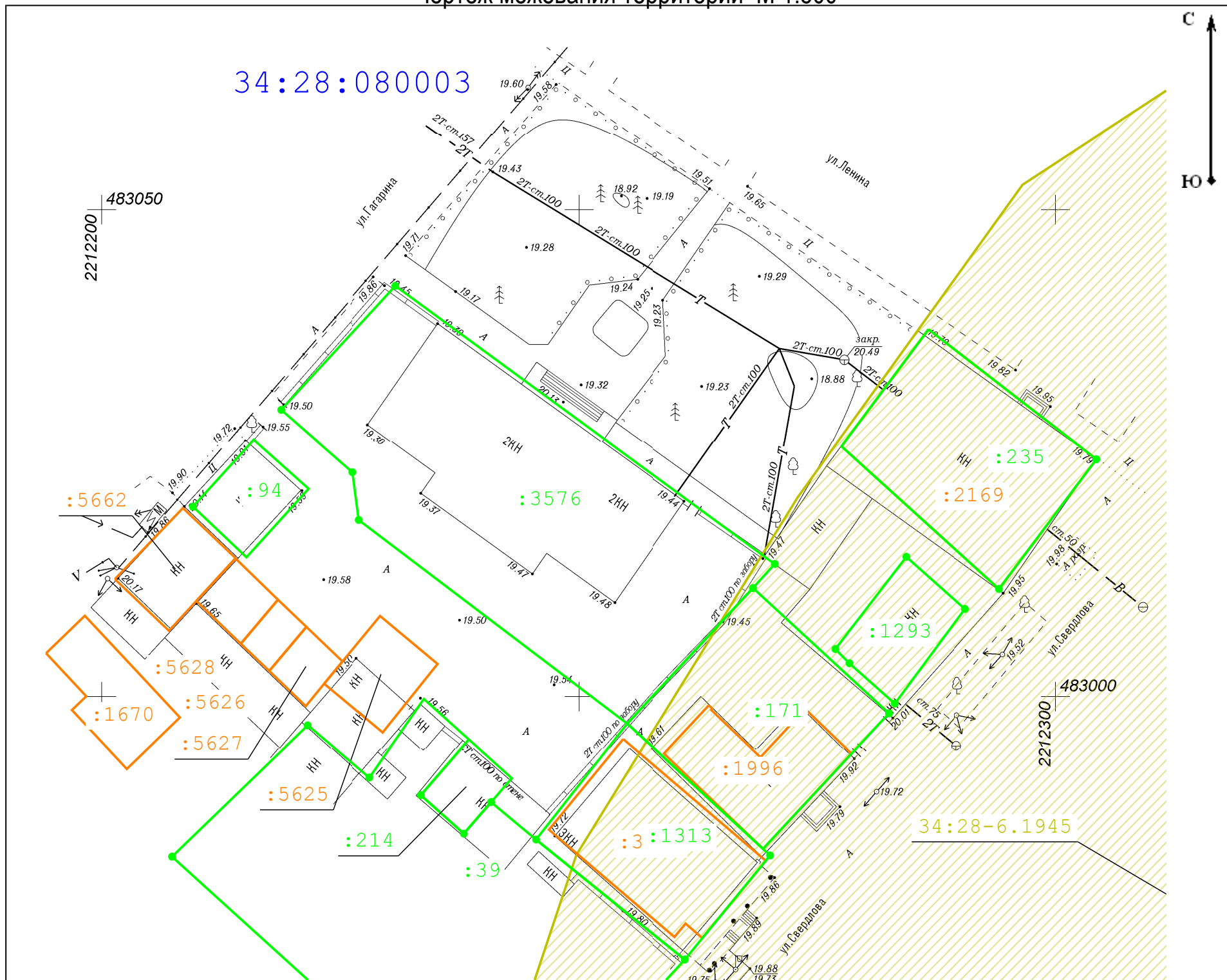
Вид разрешенного использования образуемого земельного участка присваивается в соответствии с Классификатором видов разрешенного использования земельных участков, утвержденным Приказом Министерства экономического развития РФ от 01.09.2014 г. № 540 «Об утверждении классификатора видов разрешенного использования земельных участков».

Способ образования соответствует 221-ФЗ "О кадастровой деятельности" и 218-ФЗ "О государственной регистрации недвижимости".

Предельные минимальные и максимальные размеры образуемого земельного участка не определены.

					<b>ПМТ-2024-02</b>	<i>Лист</i>
<i>Изм.</i>	<i>Лист</i>	<i>№ докум.</i>	<i>Подпись</i>	<i>Дата</i>		12

# Чертеж межевания территории М 1:500



## Условные обозначения:

- Граница земельных участков по сведениям ЕГРН
- :123 - Кадастровый номер земельного участка в кадастровом квартале
- 34:09:021078 - Обозначение номера кадастрового квартала
- :6154 - Кадастровый номер земельного участка, прекращающего свое существование
- Границы ОКС по сведениям ЕГРН
- Границы ЗОУИТ по сведениям ЕГРН
- :805 - Кадастровый номер ОКС
- :28-6.7 - Кадастровый номер ЗОУИТ

## Примечание:

- Границы особо охраняемых природных территорий не показаны в связи с их отсутствием ;
- границы территорий-Защитная зона 34:28-5.1945 объекта культурного наследия регионального значения "Братская могила участников гражданской войны и советских воинов, погибших в период Сталинградской битвы", расположенного по адресу: Волгоградская область, Среднеахтубинский район, р.п. Средняя Ахтуба, парк - на чертеже отображена;
- границы лесничеств, участков лесничеств, лесных кварталов, лесотакционных выделов или частей лесотакционных выделов не показаны в связи с их отсутствием
- Границы ОКС(Объектов Капитального строительства) с кадастровыми номерами 34:28:080003:5625, 34:28:080003:5627, 34:28:080003:5626, 34:28:080003:5628 по сведениям ЕГРН пересекают границы образуемого земельного участка, фактическое пересечение отсутствует, необходимо провести утонение(исправление ошибки) в мсеположении данных ОКС

						ПМТ-2024-02.МО.СХ			
						Проект межевания территории по ул.Ленина, ул. Гагарина, ул. Свердлова в р.п. Средняя Ахтуба Среднеахтубинского муниципального района Волгоградской области			
Изм.	Кол.уч.	Лист	Недок.	Подпись	Дата	Проект межевания территории Материалы по обоснованию	Стадия	Лист	Листов
							ПМТ	2	
						Чертеж межевания территории М 1:500	ООО "Стройснаб"		